

株式会社 横浜石英

～ホームページ・会社案内～
 こちらは、ホームページからの印刷用に事業内容をA4用紙1枚に簡略化し記載した案内となります。
 ご連絡いただければ本日より正式な会社案内を郵送致します。

本社所在地
 神奈川県横浜市旭区都岡町5の1番地

代表者役職・氏名
 代表取締役 赤鋳 充

資本金額
 5000万円

お問合せ先
 電話: 045(952)5439
 FAX: 045(952)5429
 Eメール: info@yokohamasekiei.jp
 ホームページ
<http://www.yokohamasekiei.jp>

従業員数
 40人

設立年月日
 H 4年 5月 26日

経営理念
 当社が提供する「特殊ガラス部品」は、その使用用途から高精度、低コスト、高付加価値を求められています。創業以来「お客様のいかなるニーズにも適合する製品作り」を経営理念に、社員が一丸となって、技術の向上に努力しています。

事業分野
 弊社のガラス部品は、主に半導体製造装置、液晶製造装置などの、部品に利用されています。開業当初は石英ガラスの研削加工のみでしたが、現在では技術の向上により、パイレックス、青板ガラス、諸光学用硝子材、アルミナ、ジルコニア及び単結晶シリコン、多結晶シリコンなどの研削加工も行えます。また、研磨加工やウオータージェット加工も自社内に設備を設置しました。

PRポイント(得意分野・強み)

技術面

- ・ガラス素材の研削加工は、2mを超える加工サイズの製品から、微細加工を要求されるものまで、幅広い加工技術でお客様のニーズにあった製品の製造が可能です。
- ・大型の工作機械を多数取り揃えておりますので、他社では比較的納期の必要な大型部品を短納期で納入する事が可能です。
 (マシニングセンタ 最大加工サイズ①X3000mm×Y2200mm×Z500mm ②X2000mm×Y2600mm×Z600mm)
 (厚みだし専用機 最大加工サイズ φ1800mm)(三次元測定器 測定範囲 X1100mm×Y1900mm×Z900mm)
- ・お取引先からの御要望の多かった、ガラスの研磨加工の設備を増設しました。
- ・ウオータージェット加工機を設置し、マシニングセンタ加工では難しかった形状の加工や、加工時間の短縮が可能となりました。
- ・加工実績のない素材でも、サンプル素材をいただければ、テスト加工いたします。

他

- ・加工工場は横浜と福島 の2箇所にあります。横浜本社工場は、比較的小型の製品を中心に加工を行っています。交通に便利であるという立地を生かし、関東近郊のお取引先への短納期出荷を目標にしています。福島工場は、2000年の開設当初から大型製品の加工を中心に行っている工場です。大型加工に関する加工ノウハウと実績は同業者の皆様からも定評をいただいています。
- ・研磨設備とウオータージェット加工機は、福島工場の設備です。
- ・年間4000件を超える多品種小ロットのご注文に対応可能な製造現場です。
- ・ISO9001取得 ・テクニカルショウヨウハマ 横浜市ブースに出展実績があります。



■横浜本社に電車でご来社の場合
 新横浜駅より横浜線にて横浜駅へ。
 横浜駅より相鉄線、各駅停車で磯崎下車。
 磯崎駅で亀甲山行き、または磯崎行きのバスに乗り、都岡(つおか)バス停にて下車、徒歩5分。
 尚、最寄駅の磯崎駅からタクシーをご利用の場合は、10分位です。

■車でご来社の場合
 保土ヶ谷バイパス、下川井インターを降りて3分

■横浜本社住所
 〒241-0805神奈川県横浜市旭区都岡町5の1番地
 TEL 045-952-5439 FAX 045-952-5429

■福島工場住所
 〒963-5407福島県東白川郡地町大字西河内字上福沢1の19番地
 TEL 0247-43-0847 FAX 0247-43-0806

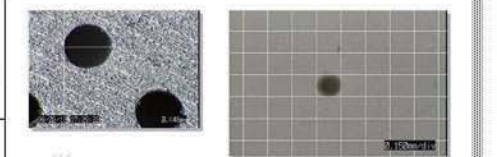
製品情報

当社はガラス部品の加工を行っています。さまざまな用途に使用されるガラス部品は、多品種小ロットでの御注文がほとんどです。ご希望の素材と形状を、お知らせいただければ、1個から製作可能です。写真の他に、2mを超える大型ガラス部品や、パターン蒸着後の製品を行う穴あけ加工などの加工実績もあり、御相談に応じます。また、研磨やウオータージェット加工機も設置し、自社内での加工が可能です。

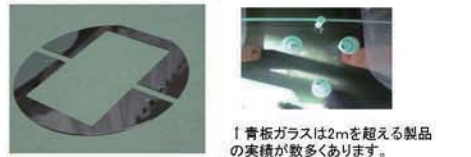


↑ 石英ガラス製部品 ネジ加工(左)と小物部品

主軸回転数50000回転の機械でドリルによって加工をする為、超音波加工では得られない高精度の穴加工をすることができます。



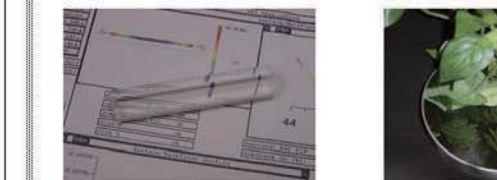
単結晶シリコンへのφ0.45mmの穴加工
 アルミナへのφ0.15mmの穴加工



↑ 青板ガラスは2mを超える製品の実績が数多くあります。

ウエハへの加工
 写真のような、切り抜き加工の他に、ウエハへのザグリ加工なども行います。
 ●非常に浅い傷ですが、ウエハの表面につきます
 ●切削油の影響により変色する場合があります

弊社で加工をしたガラス部品に、光学研磨や蒸着、セル溶接などの外注加工を施す事も可能です。使用用途に合わせて、ご指定下さい。



光学研磨
 一般の研磨の他に、面精度の必要な製品は光学研磨いたします。(面精度0.002)
 また、有償になりますが、干渉計データをつけての納品も可能です。



蒸着
 石英ガラスにアルミを蒸着させた製品です。



セル
 石英ガラスを溶かして行う火加工の溶接ではなく、セル溶接での接着する方法です。

設備のご紹介

- マシニングセンタ・・・26台
- 厚みだし機・・・5台
- 旋盤・・・5台
- フライス・・・3台
- 三次元測定器・・・2台
- 超音波洗浄器・・・1台
- 純水装置・・・1台
- 沸騰洗浄装置・・・1式
- 研磨設備・・・1式
- ウオータージェット加工機・・・1台



横浜本社
 超音波洗浄器 1200×1200mm
 三次元測定器 1100×1900×900mm

ホームページ <http://www.yokohamasekiei.jp>



福島工場
 大型MCを多数、設置しています
 大型ガラス部品と弊社最大級のMCです



厚みだし機 φ1800mm
 背後に吊り上げているのは大型石英ガラス部品です
 梱包作業の様子